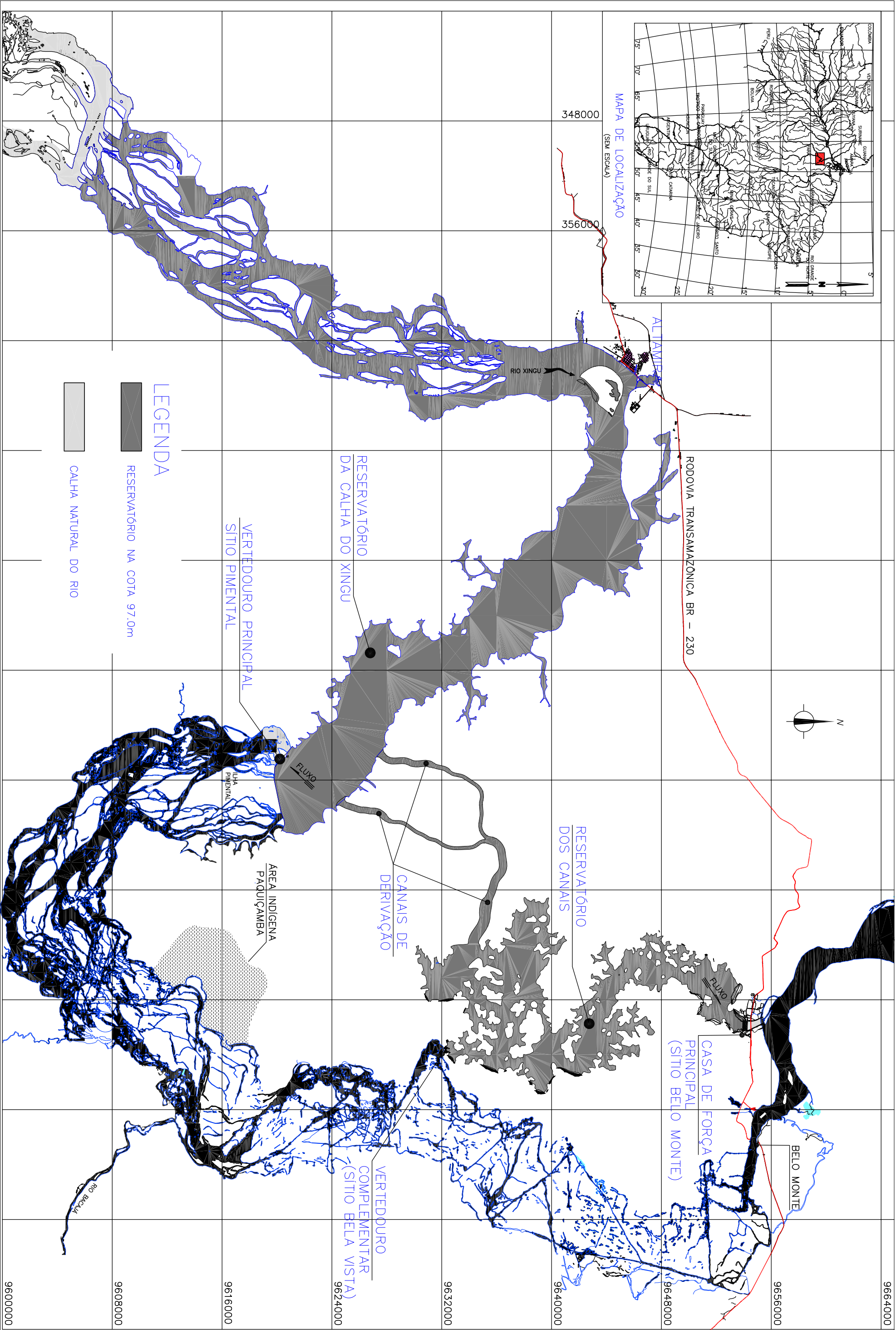


MAPA DE LOCALIZAÇÃO
(SEM ESCALA)



LEGENDA

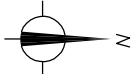
- RESERVATÓRIO NA COTA 97.0m
- CALHA NATURAL DO RIO

REFERENCIA(S)

- BASES CARTOGRAFICAS
- 1- RESTITUIÇÃO AEROFOTOGRAFICA ESC. 1:25.000 - AEROSUL - 1977/1978
- 2- LEVANTAMENTOS TOPOGRAFICOS DA 2ª ETAPA

NOTA(S)

- 1- O TRAÇADO DA LINHA DO RESERVATÓRIO FOI BASEADO NA RESTITUIÇÃO AEROFOTOGRAFICA, AJUSTADO EM FUNÇÃO DOS LEVANTAMENTOS TOPOGRAFICOS REALIZADOS DURANTE AS 1ª E 2ª ETAPAS DOS ESTUDOS DE VIABILIDADE
- 2- REPRODUÇÃO DO DESENHO BEL-V-10-109-003-ESTUDOS DE VIABILIDADE DO COMPLEXO HIDRELÉTRICO BELO MONTE - ELB/ELN/FEV/2002



CLIENTE: **Eletrôbras** **Camargo Correa** **Ag. 1000** **ODERBRECHT**

PROJETO: **ENGEXIX** **THEMAG** **Intertechne**

ELAB: LMR VERIF: DICKL RITE: SBN TITULO: ATUALIZAÇÃO DO INVENTÁRIO HIDRELÉTRICO DA BACIA DO RIO XINGU AHE BELO MONTE ARRANJO GERAL DAS OBRAS PLANTA GERAL

PROJETO: 0805 DATA: 13/03/08 CREA: 26.954/D INVENIENTE: 8892/00-3X-DE-0015 ESCALA: 1:50.000 FOLHA: 1/1 REVISÃO: 0