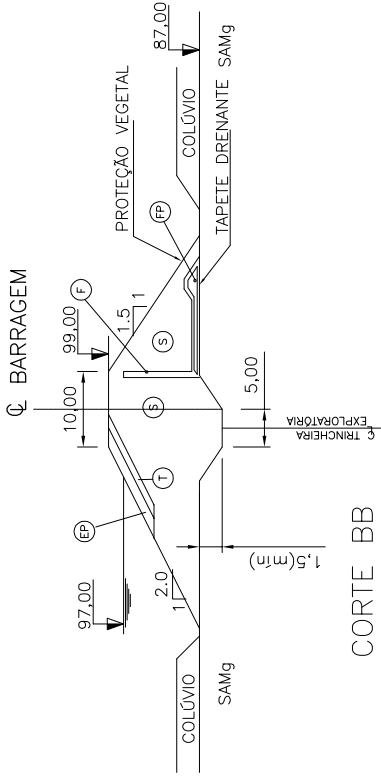
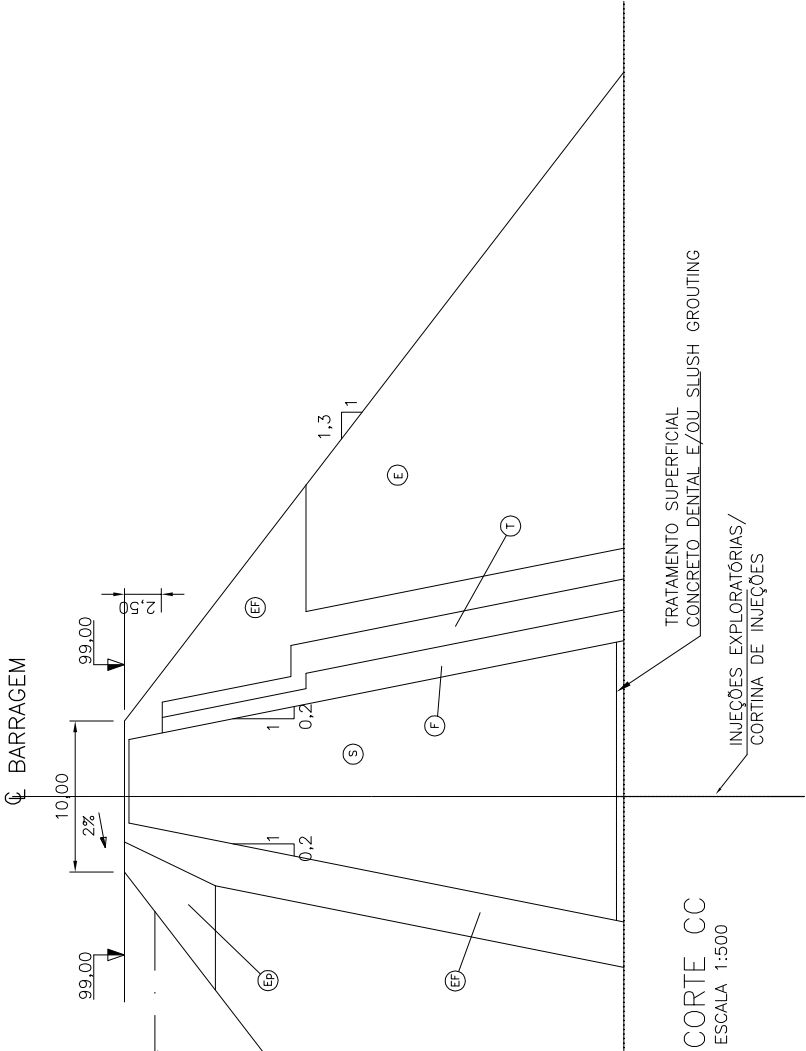


CORTE AA  
ESCALA 1:1000



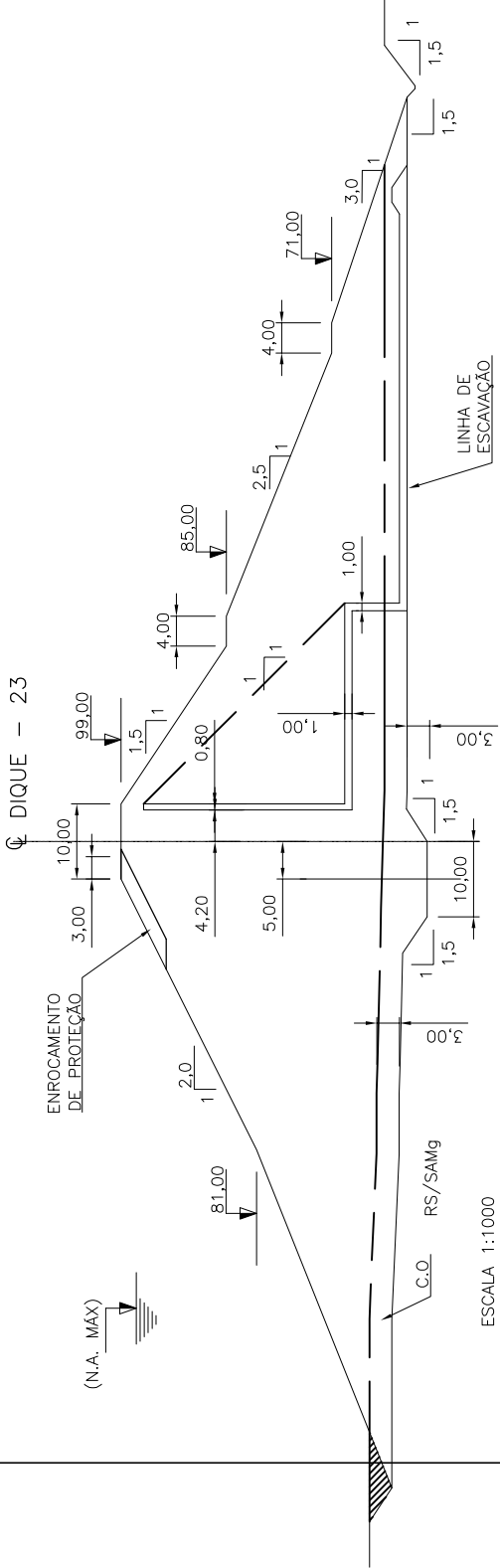
CORTE BB  
ESCALA 1:1000



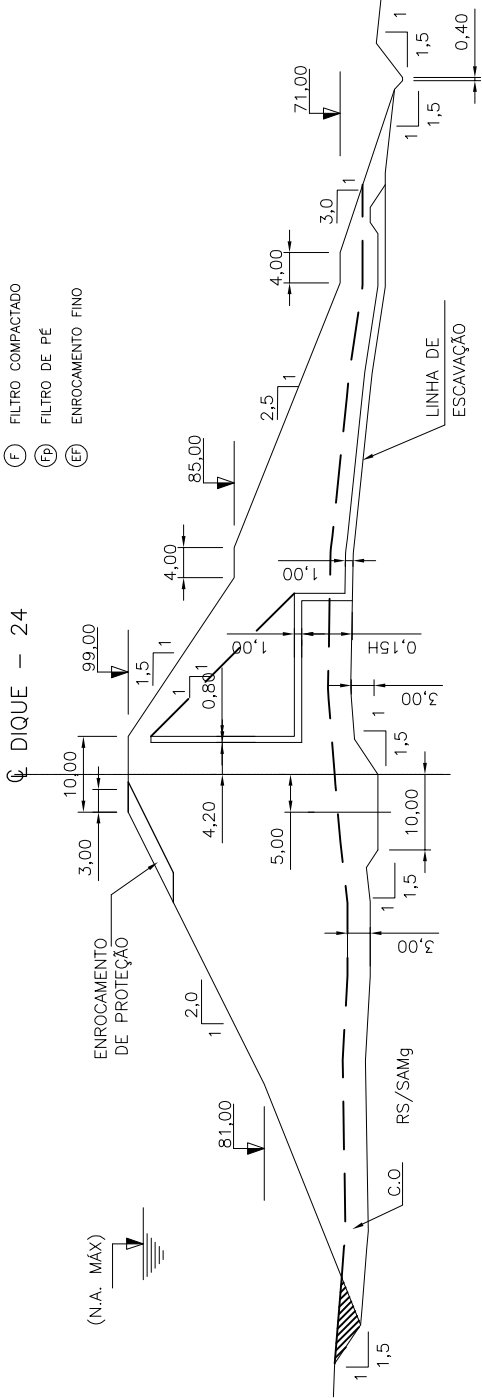
CORTE CC  
ESCALA 1:500

LEGENDA

- (E) ENROCAMENTO COMPACTADO
- (S) SOLO COMPACTADO
- (T) TRANSIÇÃO COMPACTADA
- (EP) ENROCAMENTO DE PROTEÇÃO
- (F) FILTRO COMPACTADO
- (FP) FILTRO DE PE
- (EF) ENROCAMENTO FINO

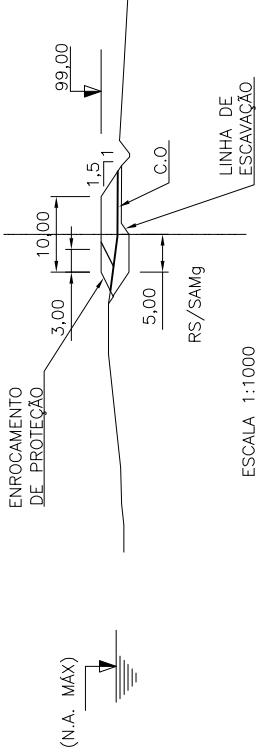


DIQUE - 23

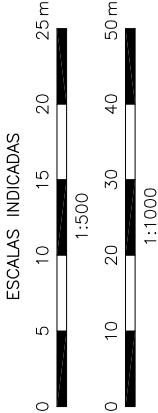


DIQUE - 24

ESCALA 1:1000



ESCALA 1:1000



REV	DATA	NATUREZA DA REVISÃO	PROJ	VERIF	APROV	REVISÃO
0	26/10/07	EMIÇÃO INICIAL	LMR	DKCL	Obs	

REFERÊNCIA(S)	REVISÃO
1 - O CONTEÚDO DESTA DOCUMENTO CORRESPONDE AO DESENHO BEL-V-13-112-0011 E BEL-V-13-112-0016, DOS ESTUDOS DE VIABILIDADE DO COMPLEXO HIDRELÉTRICO BELO MONTE ELABORADO PELA ELETRONORTE E ELETROBRÁS COM PEQUENOS AJUSTES E REVISÕES NO CARIMBO.	

NOTA(S)	REVISÃO
1 - TODAS AS DIMENSÕES E ELEVACOES ESTÃO EM METRO, EXCETO ONDE INDICADO. 2 - PARA A LOCALIZAÇÃO DAS SEÇÕES EM PLANTA VER 8892/00-3X-DE-0044	

CLIENTE	PROJETO	ELAB	LMR	VERIF	DKCL	RTEC	SBN	CREA	25 954/D
Eletrobrás	ENGEX	THEMAS	Intertechne	Intertechne	Intertechne	Intertechne	Intertechne	Intertechne	Intertechne

EMPRESA	ÁREA	CIVIL	REVISÃO	0
ATUALIZAÇÃO DO INVENTÁRIO HIDRELÉTRICO DA BACIA DO RIO XINGU				
AHE BELO MONTE - EL. NA. 97,00				
SITIO BELA VISTA				
BARRAGEM E DIQUES - SEÇÕES TÍPICAS				
8892/00-3X-DE-0047				